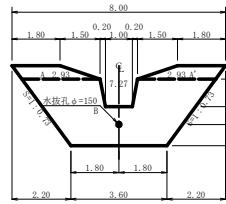


測点	No	0	1	2	3	4	5	6	7	8	9	10	11	12	13	14	15	16	17	
水平距離	m	0.00	4.00	10.40	14.40	18.40	22.40	26.40	30.40	34.40	38.40	42.40	46.40	50.40	54.40	58.40	62.40	66.40	70.40	
追加水平距離	m	0.00	4.00	10.40	14.40	18.40	22.40	26.40	30.40	34.40	38.40	42.40	46.40	50.40	54.40	58.40	62.40	66.40	70.40	
垂直距離	m	0.00	1.84	3.68	5.52	7.36	9.20	11.04	12.88	14.72	16.56	18.40	20.24	22.08	23.92	25.76	27.60	29.44	31.28	
追加垂直距離	m	0.00	1.84	3.68	5.52	7.36	9.20	11.04	12.88	14.72	16.56	18.40	20.24	22.08	23.92	25.76	27.60	29.44	31.28	
流路勾配	%		8.24	19.58			15.34		22.25			1.50		21.66		23.96		7.49		
構造物高	m		3.00		3.00		3.00		3.00		3.00		3.00		3.00		3.00		3.00	
床面深	m		1.00		1.50		2.00		2.50		3.00		3.50		4.00		4.50		5.00	
計面高	m		4.00		4.50		5.00		5.50		6.00		6.50		7.00		7.50		8.00	

工事名	R 8 三林 予防治山 三好市扱尾 山腹工事 (企背)		
路線名等	扱尾地区		
工事箇所	三好市并川町扱尾		
図面名	水路工観測図		
縮尺	1/200	図面番号	2/8
会社名			
事業者名	徳島県三好農林事務所		

No.1土留工

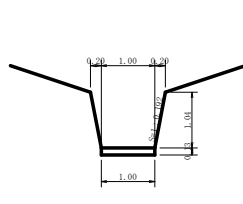
正面図



断面図



放水路詳細図(S=1/50)



コンクリート = 1/6x0.61x0.13x(1.00+1.00+1.00) = -) 0.04 m³
 型 枠 = 1/2x0.61x0.13x2 = +) 0.08 m²

型枠・体積計算書

型枠計算			体積計算		
区分	計算式	面積	区分	計算式	体積
A'x1'	(1.80+2.90)/2x0.50+(1.80+2.90)/2x0.50	2.37	A	0.50/6x((2x1.80+2.90)x0.30+(1.80+2.90)x0.40)	0.49
B	(7.27+3.60)/2x2.50	13.59	B	2.50/6x((2x7.27+3.60)x0.40+(7.27+3.60)x0.90)	8.45
放水路	(1.40+1.00)/2x1.04	-1.25	放水路	1.04/6x((2x1.40+1.00)x0.40+(1.40+1.00)x0.61)	-0.62
小計		14.71	小計		8.67
上渡欄	14.71x1.005	14.78			
下渡欄	14.71x1.014	15.36			
放水路	(0.40+0.61)/2x1.04x1.019x2=0.08	1.15	放水路		-0.01
合計		31.29	合計		-0.01
掘山戻土	14.71x1.80	8.17			8.65
区分	計算式	数量	区分	計算式	数量
土留工	φ=150mm	1x0.74 x 1箇所			0.74

掘削計算書

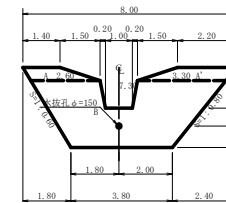
掘削面仕上計算書							
No. 1 計算基礎							
区分	下幅	上幅	平均	高さ	面積	平均	延長
ア	0.90	1.80	1.35	0.90	1.22	0.61	0.70
イ	0.90	1.80	1.35	0.90	1.22	1.22	0.70
ウ	0.95	1.85	1.40	0.90	1.26	1.24	0.70
エ	1.28	3.48	2.38	2.20	5.24	3.25	3.90
オ	1.39	3.89	2.64	2.50	6.60	5.94	4.20
カ	1.50	3.50	2.50	2.00	5.00	5.80	4.40
キ	1.50	2.50	2.00	1.00	2.00	3.50	1.40
ク	1.50	2.50	2.00	1.00	2.00	2.00	1.40
ケ	1.50	2.40	1.95	0.90	1.76	1.88	0.80
コ	1.50	2.60	2.05	1.10	2.26	2.01	0.50
サ	1.50	3.00	2.25	1.50	3.38	2.82	0.50
シ	1.39	3.99	2.69	3.50	6.99	5.19	0.40
ス	1.15	2.85	2.00	1.70	3.40	5.20	0.90
セ	0.90	1.60	1.25	0.70	0.88	2.14	1.93
ソ	0.90	1.60	1.25	0.70	0.88	2.14	0.90
合計					0.44	0.50	0.22
合計							26.54

掘削面仕上計算書

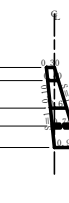
掘削面仕上計算書							
No. 1 計算基礎							
区分	下幅	上幅	平均	高さ	面積	平均	延長
1	0.30+0.30	0.72	0.51		2.94		
2	0.90x0.60				3.24		
3	(0.90+0.30)x0.72	2.25					
合計					7.70		

No.2土留工

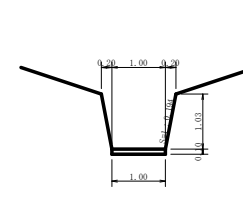
正面図



断面図



放水路詳細図(S=1/50)



コンクリート = 1/6x0.61x0.10x(1.00+1.00+1.00) = -) 0.03 m³
 型 枠 = 1/2x0.61x0.10x2 = +) 0.06 m²

型枠・体積計算書

型枠計算			体積計算		
区分	計算式	面積	区分	計算式	体積
A'x1'	(1.40+2.60)/2x0.50+(2.30+3.30)/2x0.50	2.38	A	0.50/6x((2x1.40+2.60)x0.30+(1.40+2.60)x0.40)	0.36
B	(7.30+3.80)/2x2.50	13.88	B	2.50/6x((2x7.30+3.80)x0.40+(7.30+3.80)x0.90)	8.65
放水路	(1.40+1.00)/2x1.03	-1.24	放水路	1.03/6x((2x1.40+1.00)x0.40+(1.40+1.00)x0.61)	-0.62
小計		15.02	小計		8.88
上渡欄	15.02x1.005	15.10			
下渡欄	15.02x1.014	15.68			
放水路	(0.40+0.61)/2x1.03x1.019x2=0.06	1.12	放水路		-0.05
合計		31.90	合計		-0.01
掘山戻土	15.02x1.80	8.31			8.84
区分	計算式	数量	区分	計算式	数量
土留工	φ=150mm	1x0.74 x 1箇所			0.74

掘削計算書

掘削面仕上計算書							
No. 2 計算基礎							
区分	下幅	上幅	平均	高さ	面積	平均	延長
ア	0.90	1.50	1.20	0.60	0.72	0.36	0.40
イ	0.90	1.50	1.20	0.60	0.72	0.72	0.40
ウ	1.23	3.33	2.28	2.10	4.79	2.76	1.60
エ	1.62	3.82	2.47	1.70	4.20	4.50	3.60
オ	1.61	3.81	2.31	1.40	3.23	3.72	0.60
カ	1.60	2.60	2.10	1.00	2.10	2.67	0.70
キ	1.59	2.19	1.89	0.60	1.13	1.62	0.40
ク	1.59	2.19	1.89	0.60	1.13	1.13	0.30
ケ	1.61	2.01	1.81	0.40	0.72	0.93	2.00
コ	1.61	3.01	2.31	1.40	3.23	2.95	1.20
サ	1.39	3.99	2.69	1.40	3.72	2.95	1.20
シ	0.90	1.50	1.20	0.40	0.44	1.55	1.50
ス	0.90	1.10	1.00	0.30	0.30	0.32	0.10
ソ	0.90	1.10	1.00	0.30	0.30	0.32	0.10
合計					0.10	0.30	0.03
合計							18.88

掘削面仕上計算書							
No. 2 計算基礎							
区分	下幅	上幅	平均	高さ	面積	平均	延長
ア							
イ							
ウ	1.50	1.60	1.55	1.20	1.87	0.94	0.80
エ	1.50	1.60	1.55	1.00	1.55	1.72	1.80
オ	1.50	1.60	1.55	1.00	1.55	1.64	0.70
カ	1.50	1.59	1.55	0.90	1.40	1.48	0.30
キ	1.50	1.59	1.55	0.90	1.40	1.40	0.30
ク	1.50	1.61	1.56	1.10	1.72	1.56	2.00
コ						0.88	1.20
合計							7.81

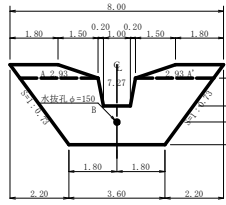
掘削面仕上計算書

掘削面仕上計算書							
No. 2 計算基礎							
区分	下幅	上幅	平均	高さ	面積	平均	延長
1	0.30+0.61	1.88	0.93				
2	(0.61+0.90)x1.82				1.17		
3	(0.90x0.80)				3.42		
4	(0.90+0.60)x1.91	2			1.43		
5	(0.60+0.30)x1.93	2			0.87		
合計					1.80		6.69

工事名	R 8 三林 予防治山 三好市杖尾 山腹工事(倉背)		
路線名等	杖尾地区		
工事箇所	三好市井川町杖尾		
図面名	土留工構造図2-1(No.1, No.2)		
縮尺	1/100	図面番号	3/8
会社名			
事業者名	徳島県三好農林事務所		

No.3土留工

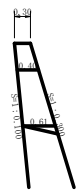
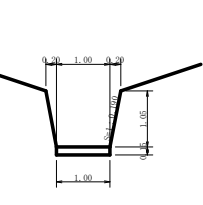
正面図



断面図

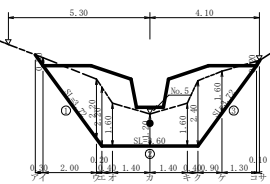


放水路詳細図(S=1/50)



コンクリート = 1/6x0.61x0.15x(1.00+1.00+1.00) = -) 0.05 m³
 型枠 = 1/2x0.61x0.15x2 = +) 0.09 m²

掘削図



断面図



型枠・体積計算書

型枠計算				体積計算			
区分	計算式	面積	区分	計算式	体積		
A1	(1.80+2.90)/2x0.50+(1.80+2.90)/2x0.50	2.37	A	0.50/6x((2x1.80+2.90)x0.30+(1.80+2.90)x0.40)	0.42		
B	(7.27+3.60)/2x2.50	13.59	B	0.50/6x((2x1.80+2.90)x0.30+(1.80+2.90)x0.40)	0.42		
放水路	(1.40+0.00)/2x1.05	-1.26	放水路	1.05/6x((2x1.40+1.00)x0.40+(1.40+2x1.00)x0.61)	-0.63		
小計		14.70	小計		8.66		
上護欄	14.70x1.005	14.77					
下護欄	14.70x1.014	15.35					
放水路	(0.40+0.61)/2x1.05x1.018x2=0.99	-1.17	放水路				
合計		31.29	合計		-0.01		
治山足場	14.70x1.80	8.17					
区分		計算式			数量		
本抜き	phi=150 mm	1=20.73 x 1箇所			0.73 m		

掘削計算書

区分	平均	高さ	面積	平均	延長	体積
ア	0.90	1.50	1.05	0.30	0.16	0.05
イ	1.45	3.65	2.55	2.20	5.61	2.97
エ	1.50	3.70	2.60	2.20	5.72	5.67
オ	1.50	3.10	2.30	1.60	3.68	4.70
カ	1.50	2.70	2.10	1.20	2.52	3.10
キ	1.50	3.10	2.30	1.60	3.68	3.10
ク	1.50	3.90	2.70	2.40	6.48	5.08
ケ	1.45	2.85	2.05	1.60	3.28	4.88
コ	0.90	1.10	1.00	0.20	0.20	1.74
合計						28.30

掘削面仕上計算書

No.	計算基礎	総質土
1	(0.30+0.60)x0.72/2	2.23
2	0.90x0.60	3.24
3	(0.90+0.30)x0.72/2	2.23
合計		7.70

土留工集計表

区分	延長	コンクリート	型枠	治山足場	本抜き phi150	掘削		掘削面仕上	
						総質土	軟岩1B	総質土	軟岩1B
No.1	8.00	8.62	31.29	8.17	0.74	26.54		7.70	
No.2	8.00	8.84	31.90	8.34	0.74	18.38	7.81	1.80	6.02
No.3	8.00	8.60	31.29	8.17	0.73	26.37		7.70	
合計	24.00 m	26.06 m ³	94.48 m ²	24.68 m	2.21 m	71.29 m ³	7.81 m ³	17.20 m ²	6.02 m ²

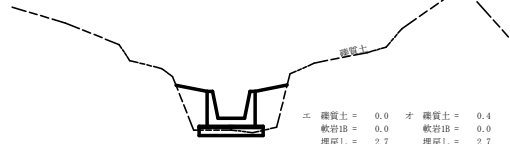
工事名	R 8 三林 予防治山 三好市長尾 山腹工事 (金管)		
路線名等	長尾地区		
工事箇所	三好市井川町長尾		
図面名	土留工構造図2-2(No.3)		
縮尺	1/100	図面番号	4/8
会社名			
事業者名	徳島県三好農林事務所		

NO.1水路工



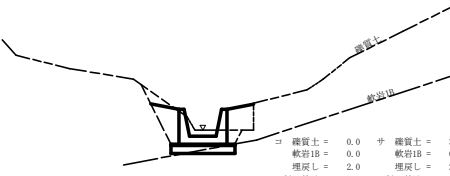
ア 礫質土 = 2.1
軟岩1B = 0.0
埋戻し = 1.3
斜面整地 = 1.3

NO.2水路工



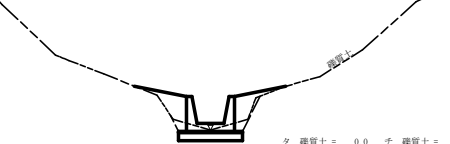
エ 礫質土 = 0.0 オ 礫質土 = 0.4
軟岩1B = 0.0 軟岩1B = 0.0
埋戻し = 2.7 埋戻し = 2.7
斜面整地 = 2.4 斜面整地 = 2.4

NO.3水路工

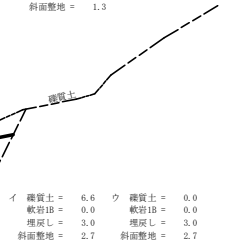


コ 礫質土 = 0.0 サ 礫質土 = 3.2
軟岩1B = 0.0 軟岩1B = 0.3
埋戻し = 2.0 埋戻し = 2.0
斜面整地 = 2.1 斜面整地 = 2.1

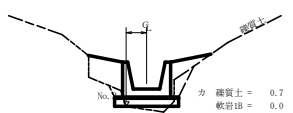
NO.4水路工



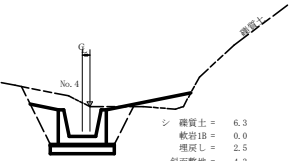
タ 礫質土 = 0.0 チ 礫質土 = 1.5
軟岩1B = 0.0 軟岩1B = 0.0
埋戻し = 2.0 埋戻し = 2.0
斜面整地 = 3.9 斜面整地 = 3.9



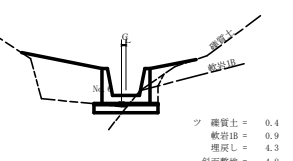
イ 礫質土 = 6.6 ウ 礫質土 = 0.0
軟岩1B = 0.0 軟岩1B = 0.0
埋戻し = 3.0 埋戻し = 3.0
斜面整地 = 2.7 斜面整地 = 2.7



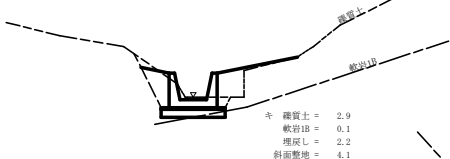
カ 礫質土 = 0.7
軟岩1B = 0.0
埋戻し = 2.5
斜面整地 = 2.9



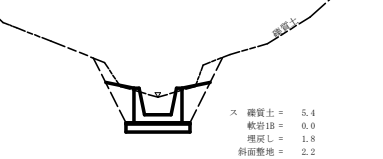
シ 礫質土 = 6.3
軟岩1B = 0.0
埋戻し = 2.5
斜面整地 = 4.3



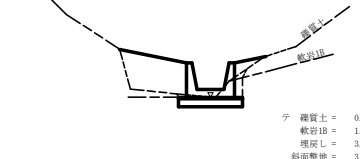
ツ 礫質土 = 0.4
軟岩1B = 0.9
埋戻し = 4.3
斜面整地 = 4.8



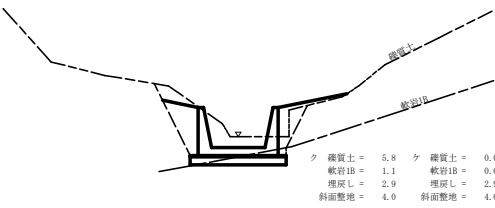
キ 礫質土 = 2.9
軟岩1B = 0.1
埋戻し = 2.2
斜面整地 = 4.1



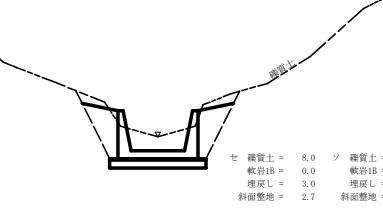
ス 礫質土 = 5.4
軟岩1B = 0.0
埋戻し = 1.8
斜面整地 = 2.2



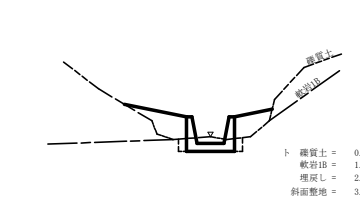
テ 礫質土 = 0.1 ト 礫質土 = 0.1
軟岩1B = 1.3 軟岩1B = 0.5
埋戻し = 3.6 埋戻し = 3.6
斜面整地 = 3.7 斜面整地 = 3.7



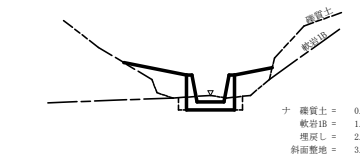
ク 礫質土 = 5.8 ケ 礫質土 = 0.0
軟岩1B = 1.1 軟岩1B = 0.0
埋戻し = 2.9 埋戻し = 2.9
斜面整地 = 4.0 斜面整地 = 4.0



セ 礫質土 = 8.0 ソ 礫質土 = 0.0
軟岩1B = 0.0 軟岩1B = 0.0
埋戻し = 3.0 埋戻し = 3.0
斜面整地 = 2.7 斜面整地 = 2.7



ト 礫質土 = 0.0
軟岩1B = 1.2
埋戻し = 2.6
斜面整地 = 3.8



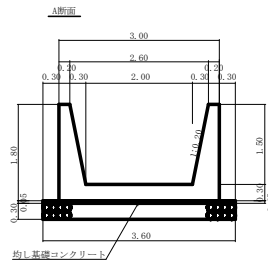
ナ 礫質土 = 0.0
軟岩1B = 1.2
埋戻し = 2.6
斜面整地 = 3.8



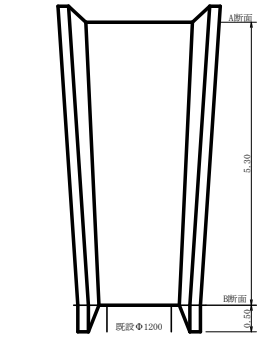
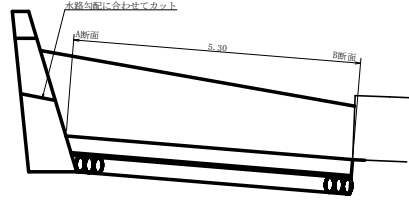
ニ 礫質土 = 0.3
軟岩1B = 1.5
埋戻し = 3.1
斜面整地 = 4.4

工事名	R 8 三林 予防治山 山腹工事 (金背)		
路線名等	長尾地区		
工事箇所	三好市井川町長尾		
図面名	水路工床欄図 (No.1~No.4)		
縮尺	1/100	図面番号	5/8
会社名			
事業者名	徳島県三好農林事務所		

No.1水路工定規図 S=1/50



断面図



No.1水路工

コンクリート $1/2 \times (1.95 + 1.29) \times 5.30 + 1/8 \times (0.20 + 0.20 + 0.40) \times 0.50 \times 1.30 \times 2.0 = 8.77 \text{ m}^3$

均し基礎コンクリート $1/2 \times (0.18 + 0.15) \times 5.30 = 0.87 \text{ m}^3$

型枠 $1/2 \times (7.27 + 5.25) \times 5.30 + 1/2 \times 1.30 \times 2.02 \times 0.50 \times 2.0 = 34.49 \text{ m}^2$

栗石 $1/2 \times (1.08 + 0.87) \times 5.30 = 5.17 \text{ m}^3$

A断面

コンクリート $3.00 \times 1.80 - 1/2 \times (2.60 + 2.00) \times 1.50 = 1.95 \text{ m}^3$

均し基礎コンクリート $3.60 \times 0.05 \times 1.00 = 0.18 \text{ m}^3$

型枠 $1.80 \times 1.00 \times 1.020 \times 2.0 + 1.80 \times 1.00 \times 1.000 \times 2.0 = 2.27 \text{ m}^2$

栗石 $3.60 \times 1.00 \times 0.30 = 1.08 \text{ m}^3$

目地材 $3.00 \times 1.80 - 1/2 \times (2.60 + 2.00) \times 1.50 = 1.95 \text{ m}^2$

B断面

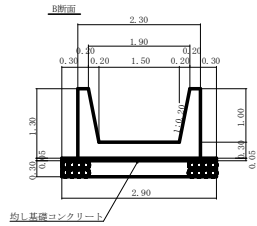
コンクリート $2.30 \times 1.30 - 1/2 \times (1.90 + 1.50) \times 1.00 = 1.29 \text{ m}^3$

均し基礎コンクリート $2.90 \times 0.05 \times 1.00 = 0.15 \text{ m}^3$

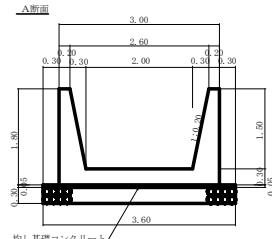
型枠 $1.30 \times 1.00 \times 1.020 \times 2.0 + 1.30 \times 1.00 \times 1.000 \times 2.0 = 2.25 \text{ m}^2$

栗石 $2.90 \times 1.00 \times 0.30 = 0.87 \text{ m}^3$

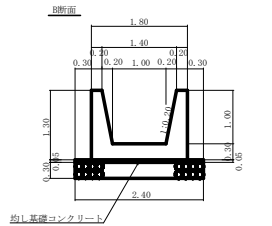
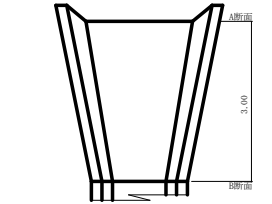
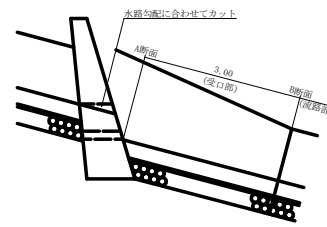
目地材 $1/2 \times (0.20 + 0.46) \times 1.30 \times 2.0 = 0.86 \text{ m}^2$



No.2,3水路工(1.00×1.00)定規図 S=1/50
受口高さ1.50m



断面図



受口1.0箇所当たり

コンクリート $1/2 \times (1.95 + 1.14) \times 3.00 = 4.64 \text{ m}^3$

均し基礎コンクリート $1/2 \times (0.18 + 0.12) \times 3.00 = 0.45 \text{ m}^3$

型枠 $1/2 \times (7.27 + 5.25) \times 3.00 = 10.78 \text{ m}^2$

栗石 $1/2 \times (1.08 + 0.72) \times 3.00 = 2.70 \text{ m}^3$

A断面

コンクリート $3.00 \times 1.80 - 1/2 \times (2.60 + 2.00) \times 1.50 = 1.95 \text{ m}^3$

均し基礎コンクリート $3.60 \times 0.05 \times 1.00 = 0.18 \text{ m}^3$

型枠 $1.80 \times 1.00 \times 1.020 \times 2.0 + 1.80 \times 1.00 \times 1.000 \times 2.0 = 2.27 \text{ m}^2$

栗石 $3.60 \times 1.00 \times 0.30 = 1.08 \text{ m}^3$

目地材 $3.00 \times 1.80 - 1/2 \times (2.60 + 2.00) \times 1.50 = 1.95 \text{ m}^2$

B断面

コンクリート $1.80 \times 1.30 - 1/2 \times (1.40 + 1.00) \times 1.00 = 1.14 \text{ m}^3$

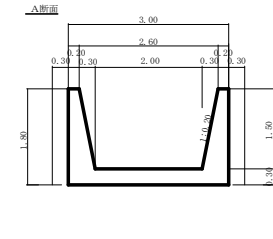
均し基礎コンクリート $2.40 \times 0.05 \times 1.00 = 0.12 \text{ m}^3$

型枠 $1.30 \times 1.00 \times 1.020 \times 2.0 + 1.30 \times 1.00 \times 1.000 \times 2.0 = 2.25 \text{ m}^2$

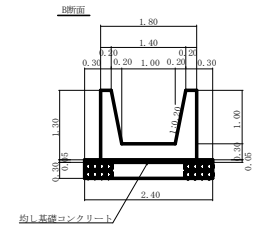
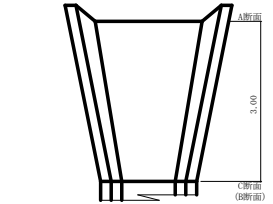
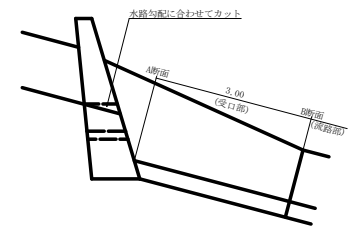
栗石 $2.40 \times 1.00 \times 0.30 = 0.72 \text{ m}^3$

目地材 $1.80 \times 1.30 - 1/2 \times (1.40 + 1.00) \times 1.00 = 1.14 \text{ m}^2$

No.4水路工(1.00×1.00)定規図 S=1/50
受口高さ1.50m (敷栗石無)、流路部の一部区間敷栗石無



断面図



受口1.0箇所当たり

コンクリート $1/2 \times (1.95 + 1.14) \times 3.00 = 4.64 \text{ m}^3$

型枠 $1/2 \times (7.27 + 5.25) \times 3.00 = 10.78 \text{ m}^2$

A断面

コンクリート $3.00 \times 1.80 - 1/2 \times (2.60 + 2.00) \times 1.50 = 1.95 \text{ m}^3$

均し基礎コンクリート $1.80 \times 1.00 \times 1.020 \times 2.0 + 1.80 \times 1.00 \times 1.000 \times 2.0 = 2.27 \text{ m}^2$

目地材 $3.00 \times 1.80 - 1/2 \times (2.60 + 2.00) \times 1.50 = 1.95 \text{ m}^2$

B断面

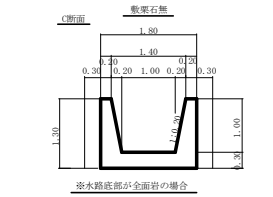
コンクリート $1.80 \times 1.30 - 1/2 \times (1.40 + 1.00) \times 1.00 = 1.14 \text{ m}^3$

均し基礎コンクリート $2.40 \times 0.05 \times 1.00 = 0.12 \text{ m}^3$

型枠 $1.30 \times 1.00 \times 1.020 \times 2.0 + 1.30 \times 1.00 \times 1.000 \times 2.0 = 2.25 \text{ m}^2$

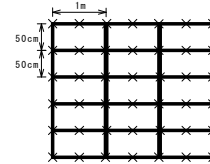
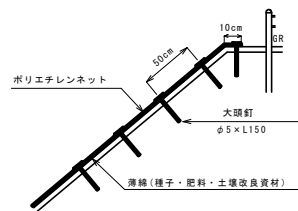
栗石 $2.40 \times 1.00 \times 0.30 = 0.72 \text{ m}^3$

目地材 $1.80 \times 1.30 - 1/2 \times (1.40 + 1.00) \times 1.00 = 1.14 \text{ m}^2$



※水路底部が全面段の場合

植生シート工定規図 (標準品)



大頭釘設置数量		100m2当たり	
記号	名称	形状・寸法	数量 単位
×	大頭釘	φ5×L150	441 本

工事名	R8三林 予防治山 三好市杖尾 山腹工事(金背)		
路線名等	杖尾地区		
工事箇所	三好市井川町杖尾		
図面名	水路工定規図(No.1~No.4水路工)		
縮尺	1/50	図面番号	6/8
会社名			
事業者名	徳島県三好農林事務所		

水路工集計表(No.1~No.4水路工)

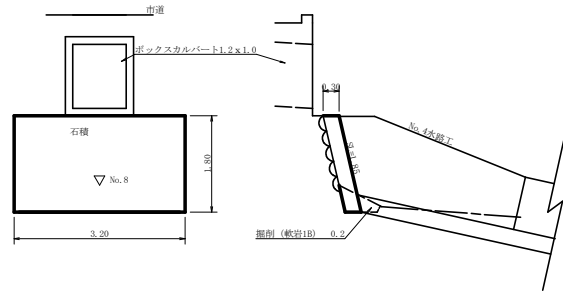
区分	延長	コンクリート	型枠	敷栗石	目潰し砂利 (栗石の20%)	目地材	削り残コンクリート	斜面整地	埋戻し土砂	床掘		
										礫質土	軟岩1B	
No.1	受口部	5.30	8.77	34.49	5.17	1.03	0.86 1.95	0.87	9.81	10.58	20.57	0.00
No.2	流路部	16.00	18.24	84.00	11.52	2.84	1.14	1.92	56.59	46.52	25.40	1.70
	受口部	3.00	4.64	18.78	2.70		1.95	0.45				
No.3	流路部	13.90	15.85	72.98	10.01	2.54	1.14	1.67	48.58	35.28	83.99	1.05
	受口部	3.00	4.64	18.78	2.70		1.95	0.45				
No.4	流路部	6.40	7.30	33.60	4.61		1.14	0.77	56.36	43.34	5.46	11.36
	流路部	栗石無	5.40	6.16	28.35							
	受口部	栗石無	3.00	4.64	18.78			1.95				
計		56.00 ^m	70.24 ^{m3}	309.76 ^{m2}	36.71 ^{m3}	7.33 ^{m3}	12.08 ^{m2}	6.13 ^{m3}	171.34 ^{m2}	135.72 ^{m3}	135.42 ^{m3}	14.11 ^{m3}

床掘計算表(No.1~No.4水路工)

水路NO	区分	距離	礫質土		軟岩1B		距離	埋戻し			距離	斜面整地			
			断面積	平均断面積	体積	断面積		平均断面積	体積	断面積		平均断面積	体積	斜長	平均斜長
1	ア		2.10					1.30				1.30			
1	イ	4.50	6.60	4.35	19.58		4.50	3.00	2.15	9.68	4.50	2.70	2.00	9.00	
1	ウ	0.30	0.00	3.30	0.99		0.30	3.00	3.00	0.90	0.30	2.70	2.70	0.81	
2	エ		0.00					2.70				2.40	0.00		
2	オ	0.10	0.40	0.20	0.02		0.10	2.70	2.70	0.27	0.10	2.40	2.40	0.24	
2	カ	10.60	0.70	0.55	5.83	0.00	10.60	2.50	2.60	27.56	10.60	2.90	2.65	28.09	
2	キ	5.30	2.90	1.80	9.54	0.10	5.30	2.20	2.35	12.46	5.30	4.10	3.50	18.55	
2	ク	2.10	5.80	4.35	9.14	1.10	2.10	2.90	2.55	5.36	2.10	4.00	4.05	8.51	
2	ケ	0.30	0.00	2.90	0.87	0.00	0.30	2.90	2.90	0.87	0.30	4.00	4.00	1.20	
3	コ		0.00			0.00		2.00				2.10			
3	サ	0.60	3.20	1.60	0.96	0.30	0.60	2.00	2.00	1.20	0.60	2.10	2.10	1.26	
3	シ	6.40	6.30	4.75	30.40	0.00	6.40	2.50	2.25	14.40	6.40	4.30	3.20	20.48	
3	ス	6.50	5.40	5.85	38.03		6.50	1.80	2.15	13.98	6.50	2.20	3.25	21.13	
3	セ	2.00	8.00	6.70	13.40		2.00	3.00	2.40	4.80	2.00	2.70	2.45	4.90	
3	ソ	0.30	0.00	4.00	1.20		0.30	3.00	3.00	0.90	0.30	2.70	2.70	0.81	
4	タ		0.00					2.00				3.90			
4	チ	0.30	1.50	0.75	0.23	0.00	0.30	2.00	2.00	0.60	0.30	3.90	3.90	1.17	
4	ツ	4.50	0.40	0.95	4.28	0.90	4.50	4.30	3.15	14.18	4.50	4.80	4.35	19.58	
4	テ	1.20	0.10	0.25	0.30	1.30	1.20	3.60	3.95	4.74	1.20	3.70	4.25	5.10	
4	テ'	0.00	0.10	0.00	0.00	0.50	0.00	3.60	0.00	0.00	0.00	3.70	0.00	0.00	
4	ト	5.30	0.00	0.05	0.27	1.20	5.30	2.60	3.10	16.43	5.30	3.80	3.75	19.88	
4	ナ	0.10	0.00	0.00	0.00	1.20	0.10	2.60	2.60	0.26	0.10	3.80	3.80	0.38	
4	ニ	2.50	0.30	0.15	0.38	1.50	2.50	3.10	2.85	7.13	2.50	4.40	4.10	10.25	
合計					135.42					135.72				171.34	

工事名	R8三林 予防治山 三好市長尾 山腹工事(金背)		
路線名等	長尾地区		
工事箇所	三好市井川町長尾		
図面名	水路工数量計算表		
縮尺	1/100	図面番号	7/8
会社名			
事業者名	徳島県三好農林事務所		

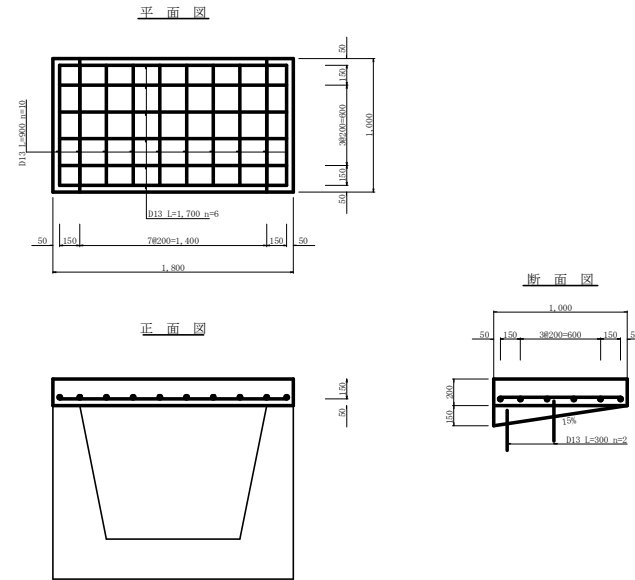
No. 1張りコンクリート S=1/50
測点No. 8



No. 1張りコンクリート

コンクリート	3.20×1.80×0.30	=	1.73 m3
型枠	3.20×1.85	=	5.92 m2
掘削	軟岩1B 0.2×3.20	=	0.64 m3

床版橋定規図 S=1/20



No. 3水路工

コンクリート	1.00×0.20×1.80	=	0.36
	1/2×1.00×0.20×0.15×2.0	=	0.03
		合計	0.39 m3
型枠	(1.80+1.00)×0.20×2.0	=	1.12
	1/2×1.00×0.15×4.0	=	0.30
	1.40×1.00	=	1.40
	0.15×0.20×2.0	=	0.06
		合計	2.88 m2
鉄筋	1.70×6.0	=	10.20
	0.90×10.0	=	9.00
	0.30×2.0×2.0	=	1.20
		合計	20.40 m
	20.40×0.995	=	20.30 kg

工事名	R 8 三林 予防治山 山腹工事 (金背)		
路線名等	長尾地区		
工事箇所	三好市井川町長尾		
図面名	張りコンクリート・床版橋定規図		
縮尺	1/50, 1/20	図面番号	8/8
会社名			
事業者名	徳島県三好農林事務所		